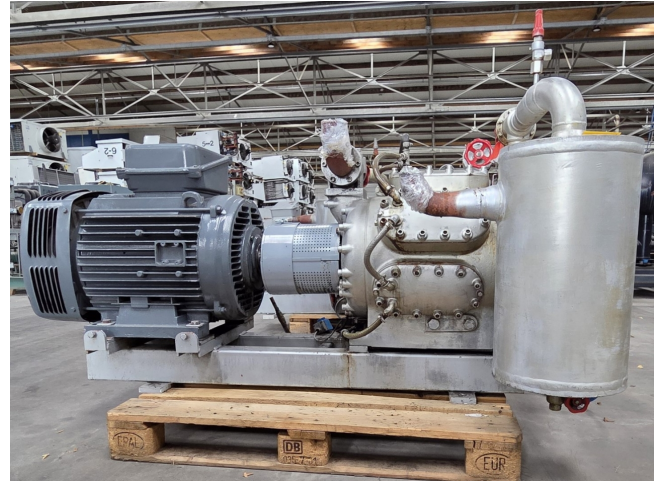


Sabroe HPO 26

Specifications

Hersteller	Sabroe
Typ	HPO 26
Kältemittel	NH 3 (ammonia)
kW at +10°C/+40°C	175,4
kW at 0°C/+40°C	114,6
kW at -5°C/+40°C	90,5
kW at -10°C/+40°C	70,2
E-Motor Specs	50 Hz - 75 kW - 1465 RPM
Anlaufentlastung	✓
Leistungsregelung	✓
Auf einem Stahlrahmen	✓
Ölabscheider	✓
Schauglass	✓
Magnetventil	✓
Schaltschrank	✓
m ³ / h	142
Größe	2000x1120x1150 mm (LxWxH)
Stock	1



Description

Used Sabroe HPO 26

Gebrauchter Sabroe HPO 26 R717 (Ammoniak) Kolbenkompressor auf Stahlgrundrahmen. Komplett mit einem Leroy Somer P250 SP-4 Elektromotor - 50 Hz - 75 kW - 1465 U/min, einem Sabroe OVUR 3206 D Ölabscheider mit 39 Litern Volumen und einem Unisab 2 Controller. Der Kompressor hat eine Förderleistung von 142 m³/h.

